

Légende

Zones d'étude

Zone d'étude immédiate

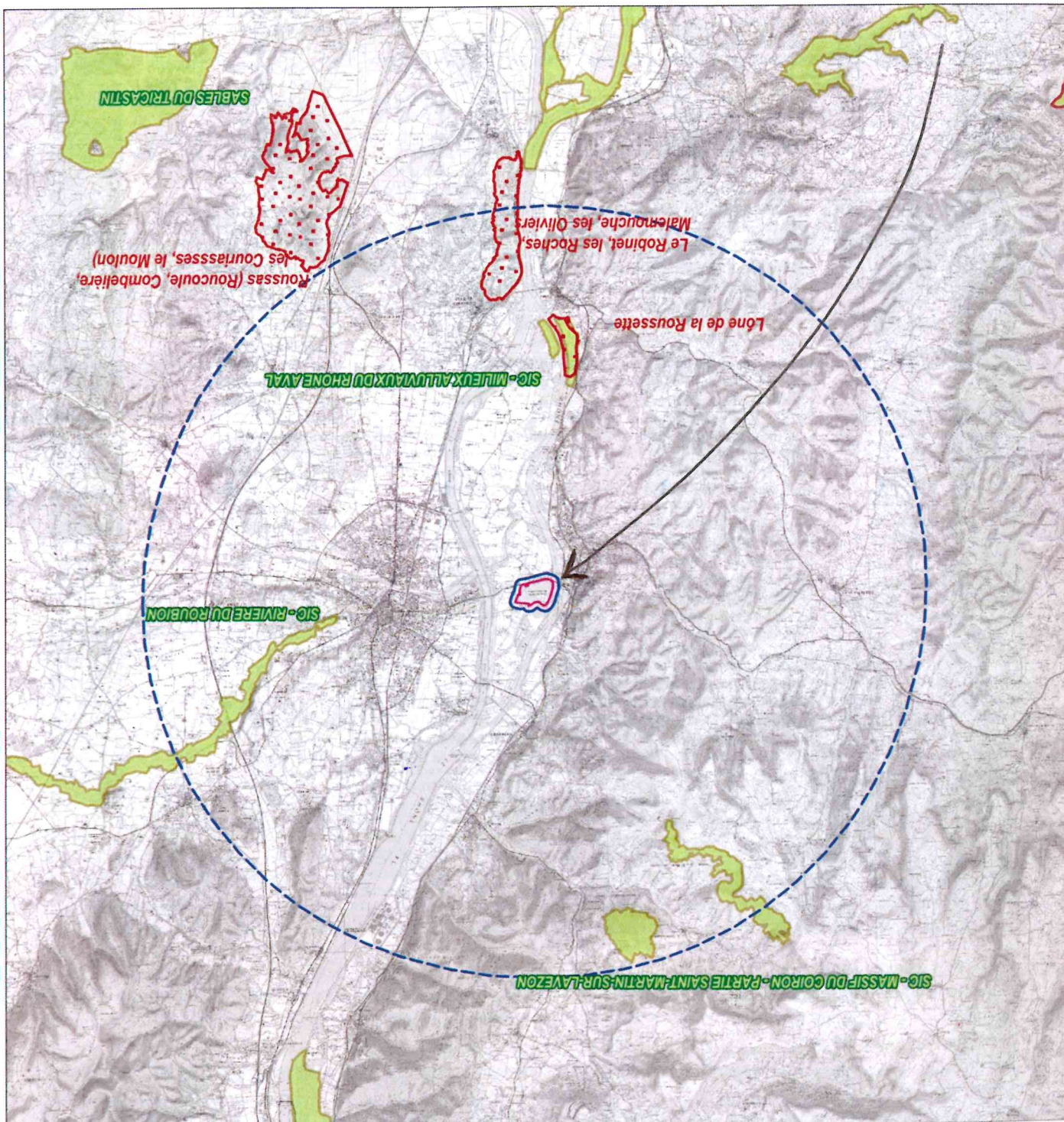
Zone d'étude rapprochée (périètre de 150 m)

Zone d'étude éloignée (périètre de 10 km)

Périètre de protection

Natura 2000 - Site d'importance Communautaire (SIC)

Arrête préfectoral de protection de biotope (APPB)



Echelle : 1/150 000  
0 m 1,5 km 3 km

Source : ECOTER  
Date de réalisation : juillet 2017  
Expert : G. WRONA - ECOTER  
Fond et Licence : BDORTHO